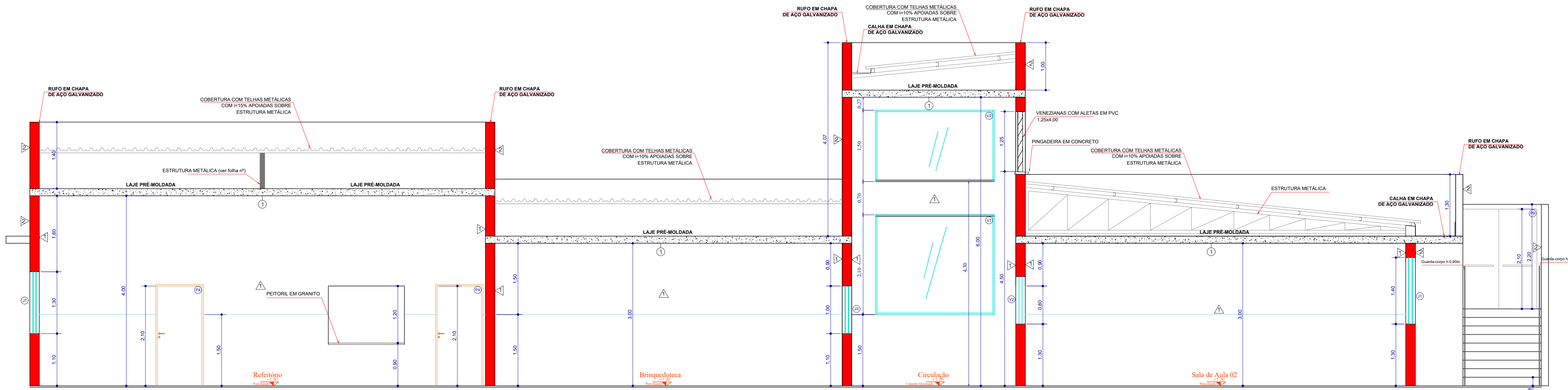
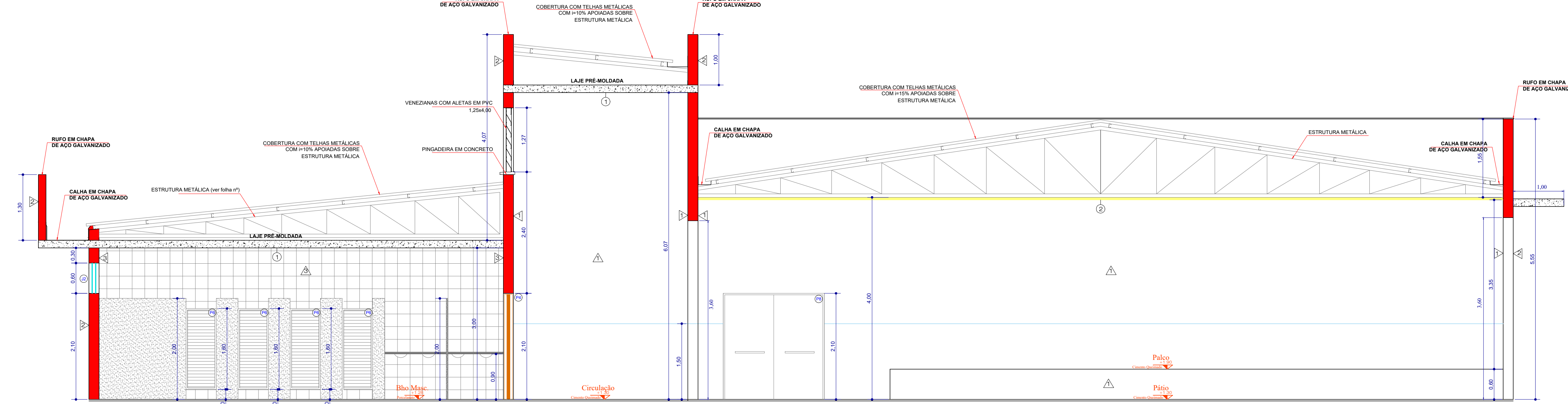


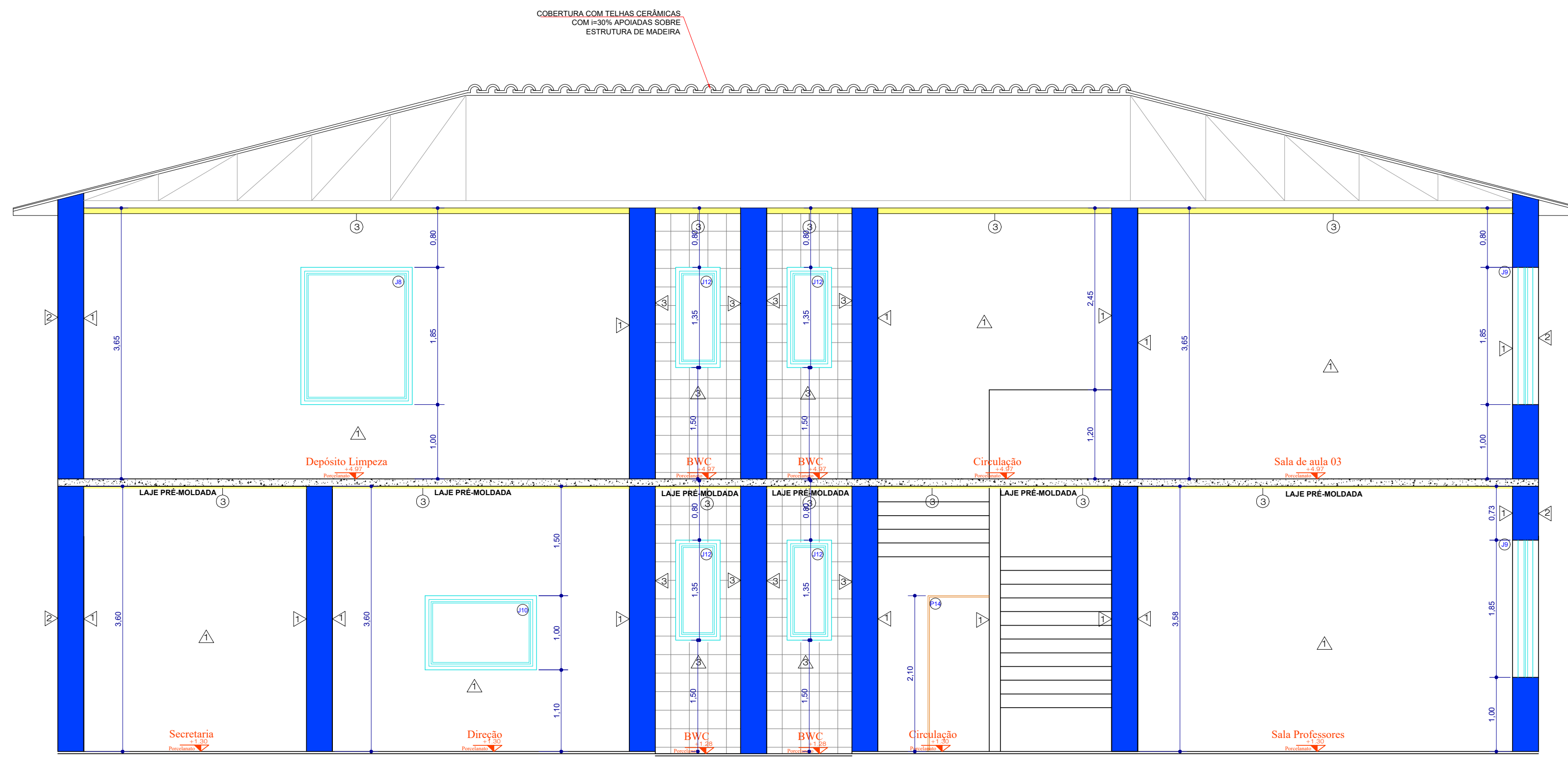
**CORTE DD**  
ESCALA 1:50  
MEDIDAS EM METROS



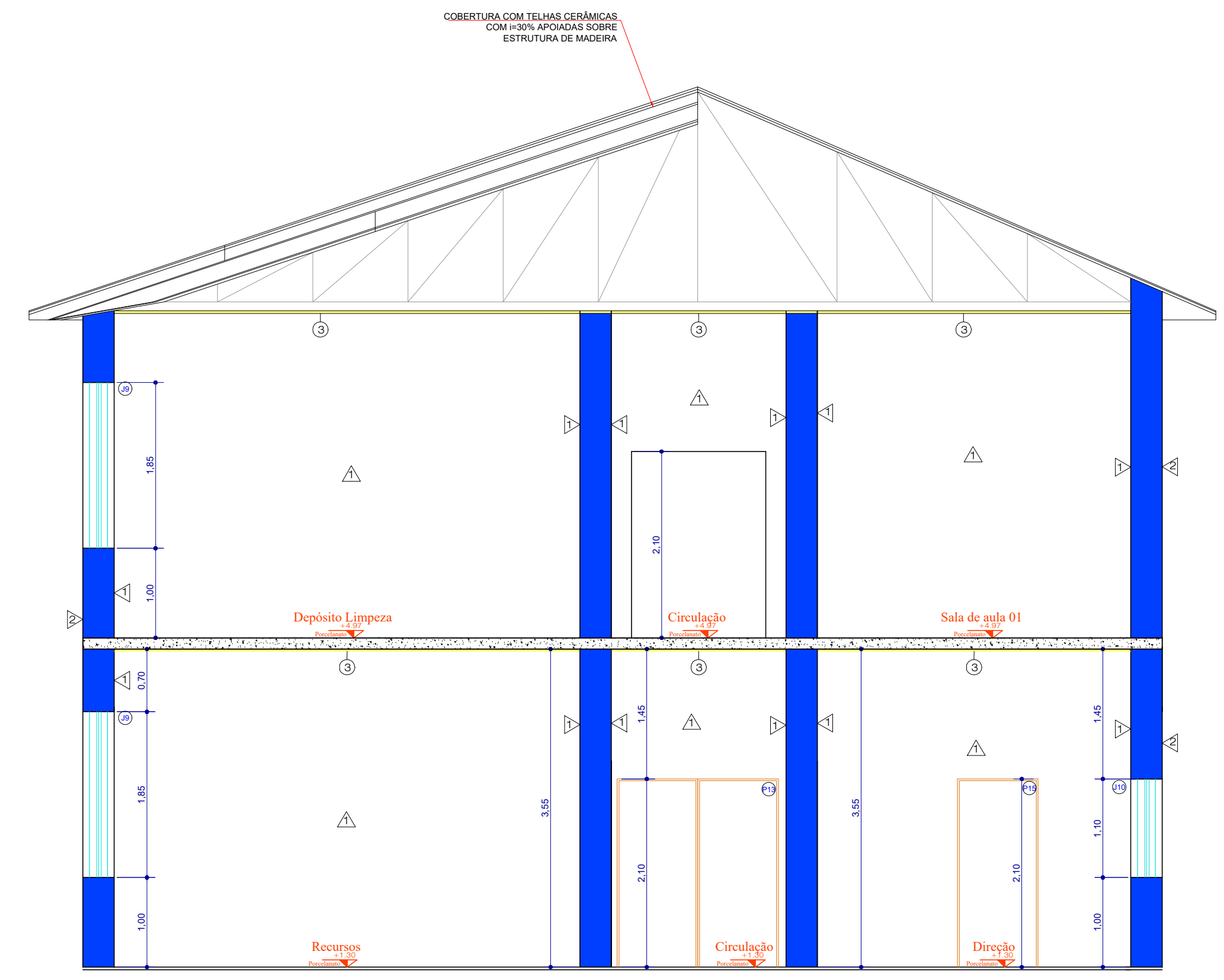
**CORTE EE**  
ESCALA 1:50  
MEDIDAS EM METROS



**CORTE FF**  
ESCALA 1:50  
MEDIDAS EM METROS



**CORTE GG**  
ESCALA 1:50  
MEDIDAS EM METROS



**CORTE HH**  
ESCALA 1:50  
MEDIDAS EM METROS

TABELA DE ACABAMENTO	
PISO	1 PISO PORCELANATO ACETINADO 2 PISO INTERTRAVADO DE CONCRETO 3 PISO CIMENTADO DESEMPENADO E ALISADO 4 PISO CIMENTADO QUEIMADO
PAREDES	1 PINTURA GERAL EM BASE DE AÇÚCAR ACETINADO, ATÉ 1,30M E DEMÁS PINTURA LATEX PVA, COR À DEFINIR 2 PINTURA COM TEXTURA ACRÍLICA E TINTA ACRÍLICA - COR À DEFINIR 3 AZULEJO BRANCO POCADO, 30X30 SOBRE CHAPISCO, EMBOÇO 4 REVESTIMENTO PORCELANATO, TIPO PEDRAL SOBRE CHAPISCO, EMBOÇO
TETO	1 PINTURA COM TINTA ACRÍLICA - COR BRANCO SOBRE LAJE 2 FORRO EM LAJAS DE PVC 3 FORRO EM GESSO, INCLUSIVE PINTURA

TABELA DE ESQUADRIAS						
PORTAS						
COD	TIPO	LARGURA	ALTURA	PARAPEITO	MATERIAL	QTD
P1	Porta de abrir 2 folhas	300	210	-	Ferro	1
P2	Porta de abrir	90	210	-	Alumínio	1
P3	Porta de abrir	90	210	-	Alumínio	2
P4	Porta de abrir	90	210	-	Madeira	12
P5	Porta de abrir	90	210	-	Alumínio e Vidro	7
P6	Porta de abrir	60	160	-	Alumínio	8
P7	Porta de abrir	90	160	-	Alumínio	2
P8	Porta de abrir 2 Folhas (antiphão)	200	210	-	Ferro	1
P9	Porta de abrir 2 Folhas (antiphão)	160	210	-	Ferro	1
P10	Porta de abrir	120	200	-	Gratiil	1
P11	Porta de abrir	300	200	-	Gratiil	1
P12	Porta de abrir 2 Folhas (existente - manter)	250	275	-	Madeira	1
P13	Porta de abrir 2 Folhas (existente - manter)	195	275	-	Madeira	1
P14	Porta de abrir 2 Folhas (existente - manter)	200	230	-	Madeira	1
P15	Porta de abrir (existente - manter)	9	210	-	Madeira	9
P16	Porta de abrir (existente - manter)	80	210	-	Madeira	7
P17	Porta de abrir (trocar)	100	210	-	Gratiil	2
P18	Porta de abrir (trocar)	80	210	-	Gratiil	1
P19	Porta de abrir 2 folhas (trocar)	230	240	-	Gratiil	1
P20	Porta de abrir	60	200	-	Madeira	2
JANELAS						
COD	TIPO	LARGURA	ALTURA	PARAPEITO	MATERIAL	QTD
V1	Vidro fixo	250	210	150	Vidro Temperado	1
V2	Vidro fixo	250	150	430	Vidro Temperado	1
J1	Janela de correr 4 folhas	300	140	130	Alumínio e vidro	7
J2	Janela basculante	286	60	210	Alumínio e vidro	2
J3	Janela de correr 4 folhas	250	100	110	Alumínio e vidro	3
J4	Janela de correr 4 folhas	300	230	130	Alumínio e vidro	4
J5	Janela basculante	300	60	200	Alumínio e vidro	2
J6	Janela basculante	60	200	200	Alumínio e vidro	1
J7	Janela de correr 4 folhas	272	100	110	Alumínio e vidro	2
J8	Janela basculante (existente - trocar vidro)	150	170	110	Ferro e vidro	4
J9	Janela basculante (existente - trocar vidro)	135	175	95	Ferro e vidro	18
J10	Janela basculante (existente - trocar vidro)	150	100	110	Ferro e vidro	1
J11	Janela basculante (existente - trocar vidro)	200	170	110	Ferro e vidro	1
J12	Janela basculante (existente - trocar vidro)	70	150	150	Ferro e vidro	4
J13	Janela de correr 4 folhas	250	80	130	Alumínio e vidro	7

LEGENDA

EXISTENTE

À CONSTRUIR

À DEMOLIR

PROJETO ARQUITETÔNICO  
CORTES E ELEVACOES

FOLHA:  
04/05

ASSUNTO:PROJETO PARA REFORMA E AMPLIACAO DE ESCOLA  
PROPRIETARIO: Prefeitura Municipal de Piratininga  
LOCAL: EMEF Prof. Neuza Franzolin Soares  
ENDEREÇO: Rua Margarida Pires, nº 30 - Centro - Piratininga/SP

LOCALIZACAO

DECLARO QUE A APROVACAO DO PROJETO NÃO IMPLICA RECONHECIMENTO POR PARTE DA PREFEITURA DO DIREITO DE PROPRIEDADE E SITUACAO DO TERRENO

PREFEITURA MUNICIPAL DE PIRATININGA  
CNPJ Nº 46.137.451/0001-76

RESPONSÁVEL TÉCNICO  
OTAVIO CABRAL DA SILVA  
CREA/SP: 506966987

QUADRO DE ÁREAS (M²):  
DO TERRENO: 2.124,11 m²  
DA CONSTRUÇÃO:  
EXISTENTE: 405,62 m²  
AMPLIACAO: 493,24 m²  
QUADRA COBERTA: 442,62 m²  
TOTAL: 1.867,48 m²

PREFEITURA MUNICIPAL DE PIRATININGA  
PRACA DR. MARIO RIBEIRO DA SILVA Nº 14  
FONES /FAX (14) 32659630  
CEP 17490-000-CNPJ 46.137.451/0001-76

ART:  
Engº Otavio Cabral da Silva

DES:  
Engº Otavio Cabral da Silva

DATA:  
MAIO/2022